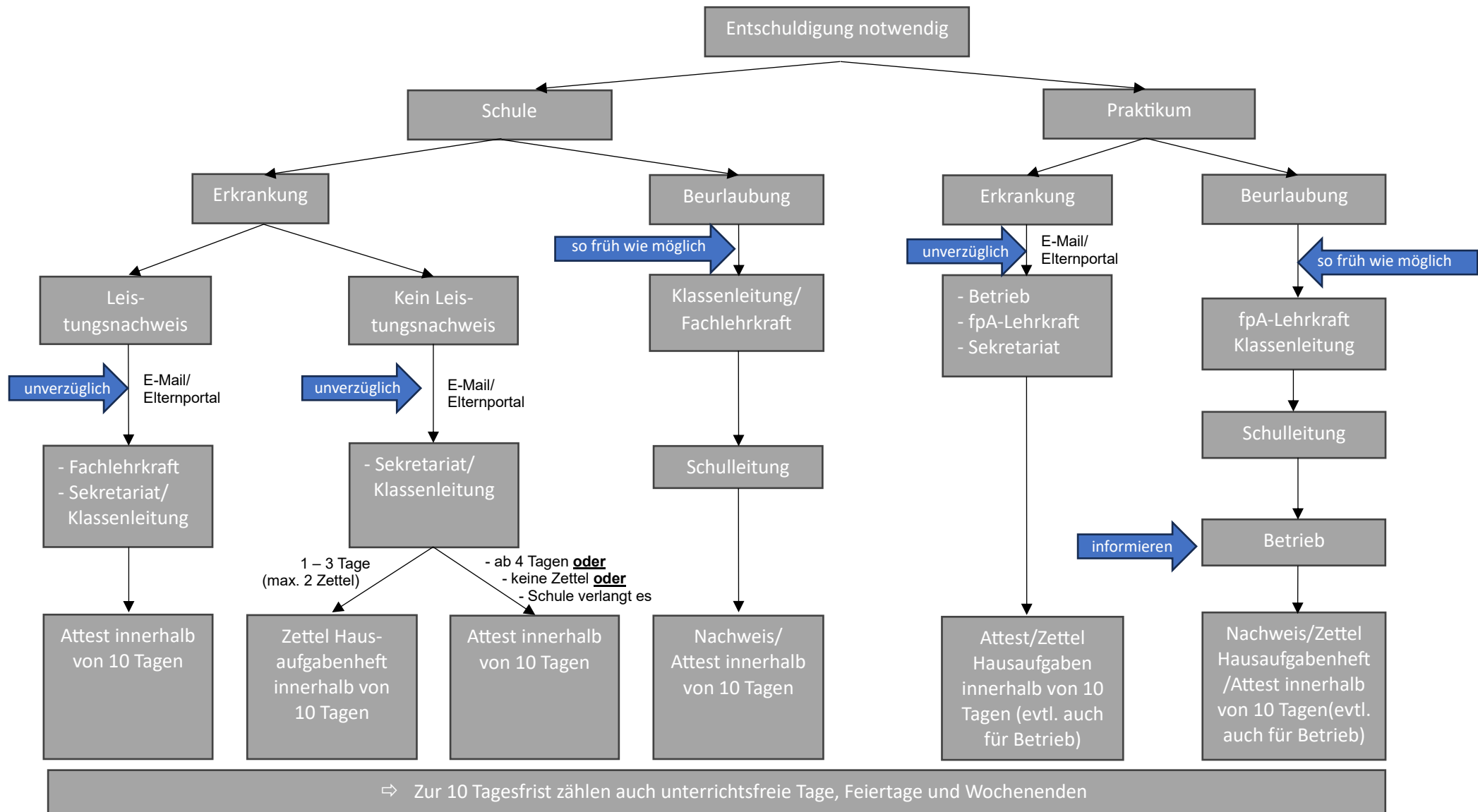


## Entschuldigungswesen an der Beruflichen Oberschule Aschaffenburg



Hinweis: Auf **Geltung** der schriftlichen **Ausführungen im Schülerkalender ab S. 145** (insbesondere auch zum schulärztlichen Attest) wird hingewiesen. Die Übersicht dient als Orientierungshilfe.